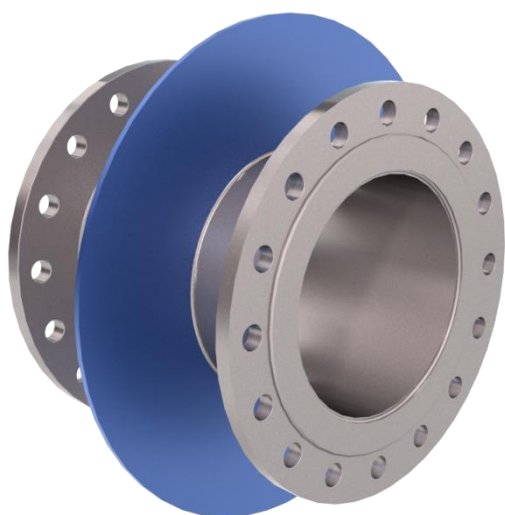


## Патрубок приемо-раздачи ППР



Патрубки приемо-раздачи ППР являются комплектующими изделиями горизонтальных и вертикальных стальных резервуаров для нефти и нефтепродуктов.

Патрубки приемо-раздачи предназначены для подключения резервуаров к технологическим трубопроводам и присоединения запорной арматуры на фланец снаружи резервуара, а также установки на внутренний фланец резервуарного оборудования: хлопушек, шарниров, плавающих заборных устройств, приемо-раздаточных устройств и другого технологического оборудования.

Через патрубок приемо-раздачи осуществляются сливо-наливные операции нефтепродуктов или других жидкостей.

Присоединительные фланцы по ГОСТ 12820-80, на условное давление 1,6МПа (16кгс/см<sup>2</sup>) у патрубков с условным проходом 400-700 мм; 0,6МПа (6кгс/см<sup>2</sup>) для внутреннего фланца и 1,0МПа (10кгс/см<sup>2</sup>) для наружного фланца у патрубков с условным проходом менее 400мм. Патрубки ППР устанавливаются в первом поясе резервуара путем приварки через усиливающую накладку. Сварное соединение по ГОСТ 5264-80. По устойчивости к воздействию климатических факторов внешней среды патрубки приемо-раздачи изготавливаются в исполнении У и УХЛ, категория размещения 1 по ГОСТ 15150-69.

### Технические данные

Наименование параметров	ППР-80	ППР-100	ППР-150	ППР-200	ППР-250	ППР-300	ППР-350	ППР-400	ППР-500	ППР-600
Условный проход, мм	80	100	150	200	250	300	350	400	500	600
Габаритные размеры, мм										
длина	300	300	300	350	380	380	380	565	625	705
диаметр	180	220	320	440	550	650	760	860	1060	1260
Присоединительные размеры наружного фланца:										
межцентровое расстояние, мм	160	180	240	295	350	400	460	525	650	770
диаметр отверстий, мм	18	18	22	22	22	22	22	30	33	36
количество отверстий, шт	4	8	8	8	12	12	16	16	20	20
Присоединительные размеры внутреннего фланца:										
межцентровое расстояние, мм	150	170	225	280	335	395	445	525	650	770
диаметр отверстий, мм	18	18	18	18	18	22	22	30	33	36
количество отверстий, шт	4	4	8	8	12	12	12	16	20	20
Масса, не более, кг	10	14	22,5	33	50	65	82	177	260	345

Пример условного обозначения при заказе:

**ППР-500-УХЛ**, где: **ППР** – патрубок приемо-раздачи; **500** – диаметр условного прохода патрубка, мм; **УХЛ** – климатическое исполнение по ГОСТ 15150-69.