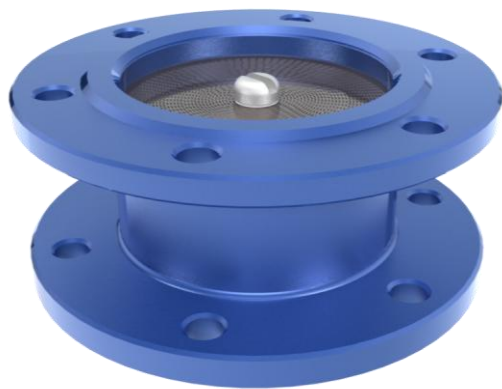


Огневые предохранители ОП и ПОЖ



Огневые предохранители ОП предназначены для временной защиты резервуаров с нефтью и нефтепродуктами от проникновения внутрь пламени при возгорании облака газовой смеси, находящейся снаружи резервуара. Пожароопасные облака газовой смеси могут возникать при испарении хранимых в резервуаре продуктов, а также при их аварийных выбросах.

Основой конструкции огневого предохранителя является пламегасящий элемент кассетного типа, изготавливаемый из материалов, обладающих высокой теплоемкостью. При воспламенении газовой смеси, находящейся снаружи резервуара, пламя распространяется по каналам пламегасящего элемента в направлении несгоревших смесей. В каналах пламегасящего элемента неизбежно происходит потеря тепловой энергии, что приводит к снижению температуры продукта ниже температуры вспышки, вследствие чего пламя гаснет.

Обладая такими пламегасящими свойствами, огневые предохранители при этом имеют минимальное гидравлическое сопротивление — газовоздушная смесь проходит через них свободно. Поэтому они успешно применяются в составе дыхательной аппаратуры резервуаров

Предохранители огневые жидкостные ПОЖ устанавливаются на приемных трубопроводах АЗС и предназначены для предохранения резервуаров с бензином и дизельным топливом от проникновения пламени и искр в резервуар.

Огнепреградители устанавливаются на монтажный патрубок посредством фланцевого болтового соединения. Присоединительный фланец по ГОСТ 12820-80, на условное давление 0,6МПа (бкгс/см²). По устойчивости к воздействию климатических факторов внешней среды дыхательные клапаны изготавливаются в исполнениях У и УХЛ, категория размещения 1 по ГОСТ 15150-69.

Технические данные

Наименование параметров	ОП-50	ОП-100	ОП-150	ОП-200	ОП-250	ОП-300	ОП-350	ОП-500	ПОЖ-100
Условный проход, мм	50	100	150	200	250	300	350	500	100
Пропускная способность при сопротивлении воздушному потоку 118 Па, м ³ /ч, не менее	25	200	215	380	600	750	900	2200	
Огнестойкость огнепреградительного элемента, мин, не менее	10								
Габаритные размеры, мм, не более									
Длина	140	205	280	315	434	440	535	760	205
Ширина	140	205	280	315	434	440	535	760	205
Высота	80	120	300	271	335	335	357	424	120
Присоединительные размеры									
Межцентровое расстояние, мм	110	170	225	280	335	395	445	600	170
Диаметр отверстий, мм	14	18	18	18	18	22	22	22	18
Количество отверстий, шт	4	4	8	8	12	12	12	16	4
Масса*, не более, кг	1	4,5	10	16	20	30	45	60	4,5

Пример условного обозначения при заказе:

ОП-500-УХЛ, где: **ОП** – огневой предохранитель; **500** – диаметр условного прохода, мм; **УХЛ** – климатическое исполнение по ГОСТ 15150-69.