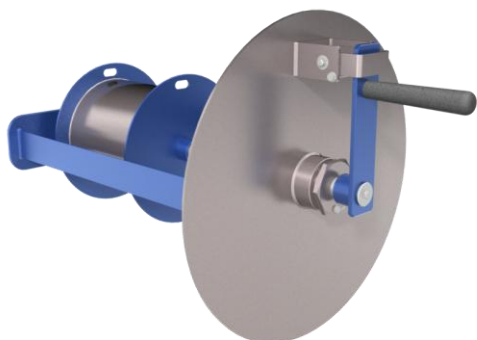


Механизмы управления хлопушками МУ и МУВ



Механизмы управления хлопушкой предназначены для открытия крышки хлопушки и фиксации ее в открытом положении.

В зависимости от места установки на резервуаре изготавливаются боковой и верхний механизмы управления хлопушками.

Механизм управления хлопушкой боковой МУ монтируется на стенке резервуара над патрубком приемо-раздачи и хлопушкой. Механизм МУ бывает двух типов:

МУ-I – с ручным приводом для хлопушек с диаметром условного прохода от 80 до 250мм. МУ-II с электрическим приводом для хлопушек с диаметром условного прохода от 400 до 600 мм.



Механизм управления хлопушкой верхний МУВ монтируется на крыше резервуара над патрубком приемо-раздачи и хлопушкой.

Механизм управления МУ монтируются в стенке резервуара над приемо-раздаточным патрубком и хлопушкой при помощи сварки. Сварное соединение — по ГОСТ 5264-80. Корпус механизма управления с барабаном и тросом находится внутри резервуара, органы управления – снаружи. Механизм управления МУВ монтируется на монтажном патрубке на крыше резервуара над патрубком приемо-раздачи и хлопушкой посредством фланцевого болтового соединения. Присоединительный фланец по ГОСТ 12820-80, на условное давление 0,25МПа (2,5кгс/см²). По устойчивости к воздействию климатических факторов внешней среды механизмы управления изготавливаются в исполнении Т, У и УХЛ категории размещения 1 по ГОСТ 15150-69.

Технические данные МУ

Наименование параметров	МУI	МУII
Условный проход хлопушки, мм	80-250	400-600
Привод	Ручной	Электрический
Условное давление, МПа	0,1	
Длина, мм	450	1870
Ширина, мм	320	550
Диаметр барабана, мм	159	115
Масса, кг, не более	16	115

Технические данные МУВ

Наименование параметров	МУВ-80	МУВ-250	МУВ-400
Условный проход хлопушки, мм	80	250	400
Габаритные размеры, мм			
Высота	977	1800	2120
диаметр	260	260	260
Присоединительные размеры:			
межцентровое расстояние, мм	225		
диаметр отверстий, мм	18		
количество отверстий, шт	8		
Масса, кг, не более	15	25	30

Пример условного обозначения при заказе:

МУВ-80-УХЛ, где: **МУВ** – механизм управления хлопушкой верхний; **80** – диаметр условного прохода, мм; **УХЛ** – климатическое исполнение по ГОСТ 15150-69.