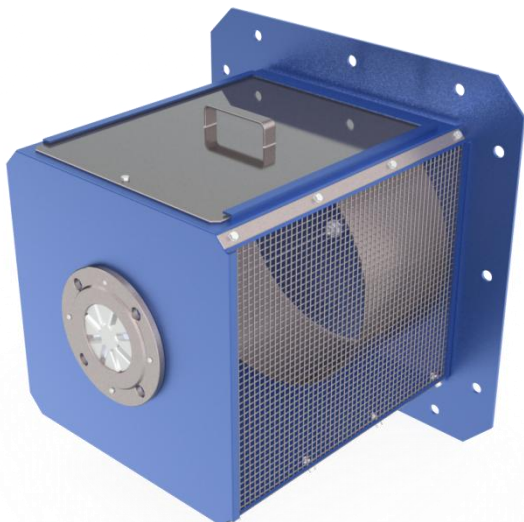


Генератор пены средней кратности стационарный ГПСС



Генераторы пены средней кратности стационарные (ГПСС) предназначены для тушения пожара внутри резервуара в составе стационарных установок пожаротушения. Нейтрализация пламени происходит за счет образования пены и подачи её непосредственно на поверхность горящего продукта. Данный тип пожаротушения называется надслойным.

Образование пены средней кратности происходит за счет смешения раствора пенообразователя и атмосферного воздуха в определенной пропорции.

Отсутствие движущихся частей в конструкции пеногенератора обеспечивает его высокую надежность.

Для обеспечения надежной и эффективной работы пеногенераторов ГПСС, рекомендуется использовать их в комплексе с аварийным клапаном АК-500.

Генераторы пены устанавливаются через квадратное фланцевое соединение в верхнем поясе стенки резервуара. По устойчивости к воздействию климатических факторов внешней среды генераторы пены изготавливаются в исполнениях У и УХЛ, категория размещения 1 по ГОСТ 15150-69.

Технические данные

Наименование параметров	ГПСС-600	ГПСС-2000
Давление перед распылителем, МПа	0,6-0,8	0,6-0,8
Расход раствора пенообразователя, л/с	5-8	17-20
Кратность пены, не менее	70	70
Давление перед распылителем при автоматическом срабатывании затвора, МПа, не более	0,32	0,32
Усиление срабатывания ручного привода, Н	80	100
Габаритные размеры, мм, не более	600×570×570	920×620×620
Масса, кг, не более	33	53

Пример условного обозначения при заказе:

ГПСС-2000-УХЛ, где: **ГПСС** – генератор пены средней кратности стационарный; **2000** – производительность по пене, л/с; **УХЛ** – климатическое исполнение по ГОСТ 15150-69.