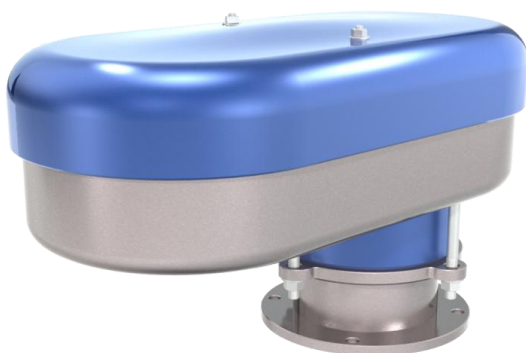


Клапан дыхательный СМДК



Совмещенные механические дыхательные клапаны СМДК предназначены для герметизации газового пространства резервуаров с нефтью и нефтепродуктами и регулирования давления в этом пространстве в заданных пределах. Клапаны СМДК применяются, как правило, на горизонтальных резервуарах.

Клапаны СМДК экономят товарный продукт, сокращая потери от испарения нефти и нефтепродуктов. Клапаны СМДК оборудованы встроенным огневым предохранителем для защиты от проникновения пламени в резервуар.

Дыхательные клапаны устанавливаются на монтажный патрубок посредством фланцевого болтового соединения. Присоединительный фланец по ГОСТ 12820-80, на условное давление 0,25МПа (2,5кгс/см²). По устойчивости к воздействию климатических факторов внешней среды дыхательные клапаны изготавливаются в исполнениях У и УХЛ, категория размещения 1 по ГОСТ 15150-69.

Технические данные

Наименование параметров	Клапан дыхательный СМДК				
	50	100	150	200	250
Диаметр условного прохода, мм	50	100	150	200	250
Рабочее давление, Па (мм.вод. ст.)	2500 (250)				
Рабочий вакуум, Па (мм. вод. ст.)	350 (35)				
Давление срабатывания, Па (мм.вод. ст.)	1400 – 1600 (140 – 160)				
Вакуум срабатывания, Па (мм.вод. ст.)	200 – 250 (20 – 25)				
Пропускная способность в комплекте с огневым предохранителем, м ³ /ч	27	27-110	27-160	27-210	27-260
Габаритные размеры, не более:					
длина, мм	227	373	595	745	946
ширина, мм	163	250	355	315	370
высота, мм	12	180	226	461	568
Присоединительные размеры:					
межцентровое расстояние, мм	110	170	225	280	335
диаметр отверстий, мм	14	18	18	18	18
количество отверстий, шт	4	4	8	8	12
Масса, кг, не более	2	4	11	25	40

* Производитель оставляет за собой право изменения массогабаритных характеристик, при условии сохранения или улучшения основных потребительских свойств.

Пример условного обозначения при заказе:

СМДК-250 УХЛ, где: **СМДК** – совмещенный механический дыхательный клапан; **250** – диаметр условного прохода, мм; **УХЛ** – климатическое исполнение по ГОСТ 15150-69.